



# ВАКЦИНАЦИЯ ОТ COVID-19

## ЗАЩИТИТЕ СЕБЯ И СВОИХ БЛИЗКИХ

### ПЕРЕД ПРИВИВКОЙ

- ОСМОТР ВРАЧА  
С ИЗМЕРЕНИЕМ ТЕМПЕРАТУРЫ
- СБОР СВЕДЕНИЙ О КОНТАКТАХ  
С ИНФИЦИРОВАННЫМИ
- ИЗМЕРЕНИЕ УРОВНЯ  
КИСЛОРОДА В КРОВИ  
И ОСМОТР ЗЕВА
- ИНФОРМИРОВАНИЕ  
О ВОЗМОЖНЫХ РЕАКЦИЯХ
- ЗАПОЛНЕНИЕ  
ИНФОРМИРОВАННОГО  
ДОБРОВОЛЬНОГО СОГЛАСИЯ



### 1 ЭТАП

ВВЕДЕНИЕ 1 КОМПОНЕНТА  
ВАКЦИНЫ ВНУТРИМЫШЕЧНО

### 2 ЭТАП

ВВЕДЕНИЕ КОМПОНЕНТА 2  
ВНУТРИМЫШЕЧНО ЧЕРЕЗ  
21 ДЕНЬ ПОСЛЕ ПЕРВОЙ  
ПРИВИВКИ

ЗАПИШИТЕСЬ  
НА ВАКЦИНАЦИЮ  
ПО НОМЕРУ 122 ИЛИ  
ЧЕРЕЗ ГОСУСЛУГИ



# ВОЗМОЖНЫ ПОБОЧНЫЕ ЯВЛЕНИЯ:



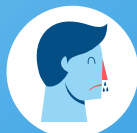
ПЕРШЕНИЕ  
В ГОРЛЕ



ГОЛОВНАЯ  
БОЛЬ



СЛАБОСТЬ



ЗАЛОЖЕННОСТЬ  
НОСА



АЛЛЕРГИЧЕСКИЕ  
РЕАКЦИИ



БОЛЬ В  
МЫШЦАХ И  
СУСТАВАХ



КРАТКОВРЕМЕННОЕ  
ПОВЫШЕНИЕ  
ТЕМПЕРАТУРЫ



СЫПЬ

**ЗАРАЗИТЬСЯ  
КОРОНАВИРУСНОЙ  
ИНФЕКЦИЕЙ  
НЕПОСРЕДСТВЕННО  
ОТ ВАКЦИНЫ  
НЕВОЗМОЖНО!**

**ПОСЛЕ ПРИВИВКИ  
В ТЕЧЕНИЕ 3 ДНЕЙ  
РЕКОМЕНДУЕТСЯ**



**НЕ ПРИНИМАТЬ АЛКОГОЛЬ**



**НЕ ПОСЕЩАТЬ САУНУ/БАНЮ**



**ИЗБЕГАТЬ ЧРЕЗМЕРНЫХ  
ФИЗИЧЕСКИХ НАГРУЗОК**



**ПРИ ПОВЫШЕНИИ  
ТЕМПЕРАТУРЫ МОЖНО  
ПРИНЯТЬ НЕСТЕРОИДНЫЕ  
ПРОТИВОВОСПАЛИТЕЛЬНЫЕ  
ПРЕПАРАТЫ**



**ПРИ ПОКРАСНЕНИИ, ОТЕЧНОСТИ,  
БОЛЕЗНЕННОСТИ МЕСТА  
ВАКЦИНАЦИИ МОЖНО ПРИНЯТЬ  
АНТИГИСТАМИННЫЕ СРЕДСТВА**

